



INAGEN
INGENIERIA DEL AGUA
Y LA ENERGIA, S.L.

TRABAJOS DE INSTALACIÓN DE UNA VÁLVULA DE SOBREVELOCIDAD DN1600 EN CABECERA DE LA CONDUCCIÓN

Los trabajos para la instalación de la válvula de sobrevelocidad se han dividido en dos grandes actuaciones principales:

1. OBRA CIVIL

2. EQUIPOS HIDROMECÁNICOS





TRABAJOS DE INSTALACIÓN DE UNA VÁLVULA DE SOBREVELOCIDAD DN1600 EN CABECERA DE LA CONDUCCIÓN

1. OBRA CIVIL

Vista del vaciado realizado en una roca y perspectiva general de la conducción HACH DN 1200 donde puede observarse que se trata de un tramo con ligera curvatura

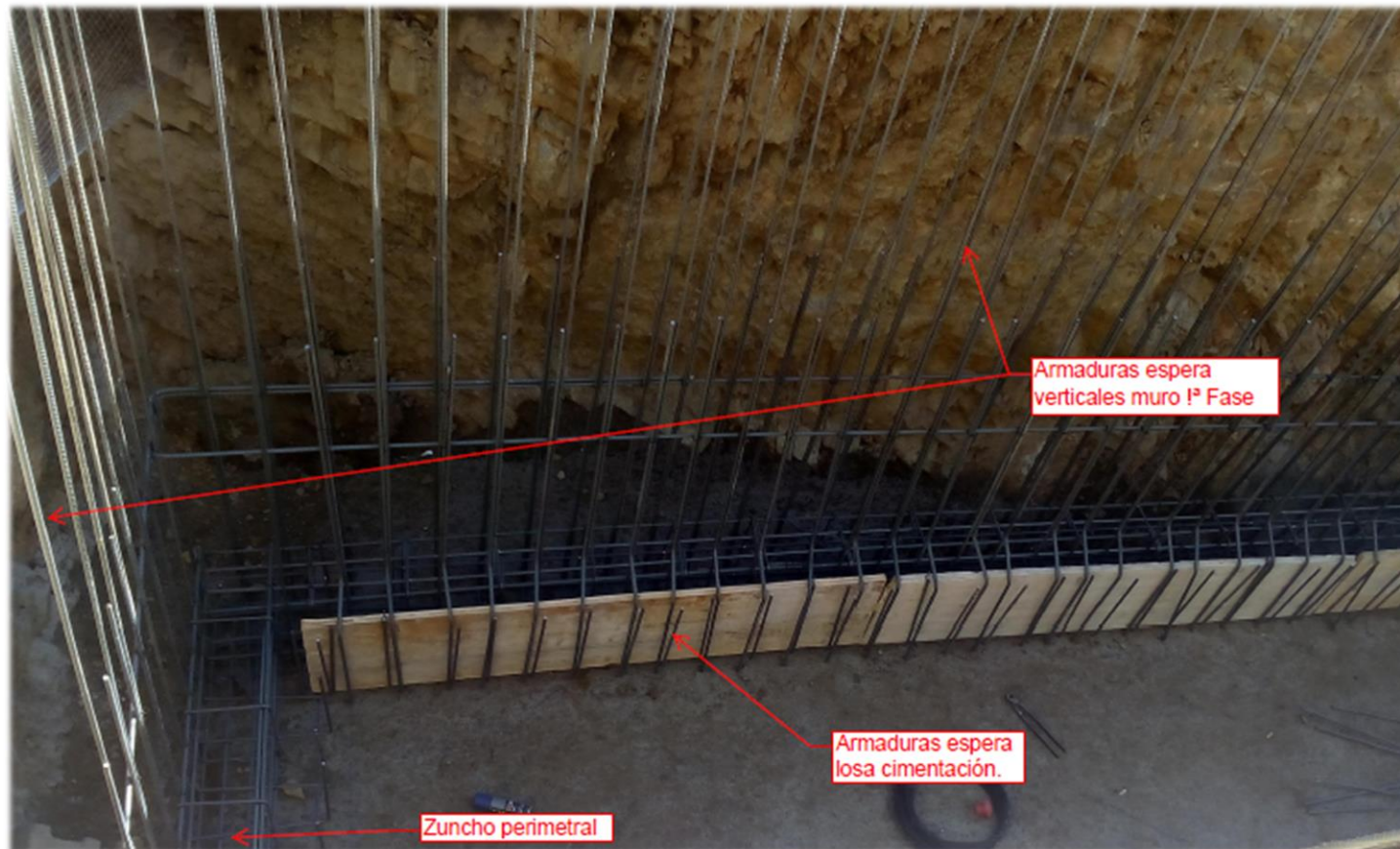




TRABAJOS DE INSTALACIÓN DE UNA VÁLVULA DE SOBREVELOCIDAD DN1600 EN CABECERA DE LA CONDUCCIÓN

1. OBRA CIVIL

Construcción de una primera fase del muro, encofrado a una sola cara hasta una altura de 3 metros, dejando esperas para la construcción posterior de la solera.





TRABAJOS DE INSTALACIÓN DE UNA VÁLVULA DE SOBREVELOCIDAD DN1600 EN CABECERA DE LA CONDUCCIÓN

1. OBRA CIVIL

Tras el montaje de los equipos hidromecánicos se terminó de construir la solera y la segunda fase del muro perimetral, éste encofrado a dos caras hasta la altura definitiva de 6 metros. En esta fase también se realizaron los anclajes de los equipos hidromecánicos





INAGEN
INGENIERIA DEL AGUA
Y LA ENERGIA, S.L.

TRABAJOS DE INSTALACIÓN DE UNA VÁLVULA DE SOBREVELOCIDAD DN1600 EN CABECERA DE LA CONDUCCIÓN

1. OBRA CIVIL

Construcción de la estructura metálica para soportar la plataforma de tramex de la zona de cuadros de control realizada a una altura de 3 metros





INAGEN
INGENIERIA DEL AGUA
Y LA ENERGIA, S.L.

TRABAJOS DE INSTALACIÓN DE UNA VÁLVULA DE SOBREVELOCIDAD DN1600 EN CABECERA DE LA CONDUCCIÓN

1. OBRA CIVIL

Fabricación de losas de cubiertas



Vista general del proceso de armado y encofrado en fábrica.



INAGEN
INGENIERIA DEL AGUA
Y LA ENERGIA, S.L.

TRABAJOS DE INSTALACIÓN DE UNA VÁLVULA DE SOBREVELOCIDAD DN1600 EN CABECERA DE LA CONDUCCIÓN

1. OBRA CIVIL

Colocación de losas de cubiertas





INAGEN
INGENIERIA DEL AGUA
Y LA ENERGIA, S.L.

TRABAJOS DE INSTALACIÓN DE UNA VÁLVULA DE SOBREVELOCIDAD DN1600 EN CABECERA DE LA CONDUCCIÓN

1. OBRA CIVIL

Vista interior arqueta





INAGEN
INGENIERIA DEL AGUA
Y LA ENERGIA, S.L.

TRABAJOS DE INSTALACIÓN DE UNA VÁLVULA DE SOBREVELOCIDAD DN1600 EN CABECERA DE LA CONDUCCIÓN

1. OBRA CIVIL

Vista plataforma y escalera





INAGEN
INGENIERIA DEL AGUA
Y LA ENERGIA, S.L.

TRABAJOS DE INSTALACIÓN DE UNA VÁLVULA DE SOBREVELOCIDAD DN1600 EN CABECERA DE LA CONDUCCIÓN

1. OBRA CIVIL

Vista general exterior arqueta



Vista general del exterior de la arqueta.



INAGEN
INGENIERIA DEL AGUA
Y LA ENERGIA, S.L.

TRABAJOS DE INSTALACIÓN DE UNA VÁLVULA DE SOBREVELOCIDAD DN1600 EN CABECERA DE LA CONDUCCIÓN

1. OBRA CIVIL

Construcción del pozo de descomposición auxiliar para desagüe de la conducción presurizada y de la propia arqueta por gravedad





INAGEN
INGENIERIA DEL AGUA
Y LA ENERGIA, S.L.

TRABAJOS DE INSTALACIÓN DE UNA VÁLVULA DE SOBREVELOCIDAD DN1600 EN CABECERA DE LA CONDUCCIÓN

1. OBRA CIVIL

También se ha tirado una acometida eléctrica aérea desde la zona superior de la presa hasta la arqueta





INAGEN
INGENIERÍA DEL AGUA
Y LA ENERGÍA, S.L.

TRABAJOS DE INSTALACIÓN DE UNA VÁLVULA DE SOBREVELOCIDAD DN1600 EN CABECERA DE LA CONDUCCIÓN

2. EQUIPOS HIDROMECAÑICOS

Modelización de conexiones y montaje de equipos en obra





INAGEN
INGENIERIA DEL AGUA
Y LA ENERGIA, S.L.

TRABAJOS DE INSTALACIÓN DE UNA VÁLVULA DE SOBREVELOCIDAD DN1600 EN CABECERA DE LA CONDUCCIÓN

2. EQUIPOS HIDROMECÁNICOS

Modelización de conexiones y montaje de equipos en obra





INAGEN
INGENIERIA DEL AGUA
Y LA ENERGIA, S.L.

TRABAJOS DE INSTALACIÓN DE UNA VÁLVULA DE SOBREVELOCIDAD DN1600 EN CABECERA DE LA CONDUCCIÓN

2. EQUIPOS HIDROMECAÑICOS

Modelización de conexiones y montaje de equipos en obra





INAGEN
INGENIERIA DEL AGUA
Y LA ENERGIA, S.L.

TRABAJOS DE INSTALACIÓN DE UNA VÁLVULA DE SOBREVELOCIDAD DN1600 EN CABECERA DE LA CONDUCCIÓN

2. EQUIPOS HIDROMECÁNICOS

Detalles generales de los equipos instalados





INAGEN
INGENIERIA DEL AGUA
Y LA ENERGIA, S.L.

TRABAJOS DE INSTALACIÓN DE UNA VÁLVULA DE SOBREVELOCIDAD DN1600 EN CABECERA DE LA CONDUCCIÓN

2. EQUIPOS HIDROMECÁNICOS

Detalles generales de los equipos instalados





INAGEN
INGENIERIA DEL AGUA
Y LA ENERGIA, S.L.

TRABAJOS DE INSTALACIÓN DE UNA VÁLVULA DE SOBREVELOCIDAD DN1600 EN CABECERA DE LA CONDUCCIÓN

2. EQUIPOS HIDROMECÁNICOS

Detalles generales de los equipos instalados

